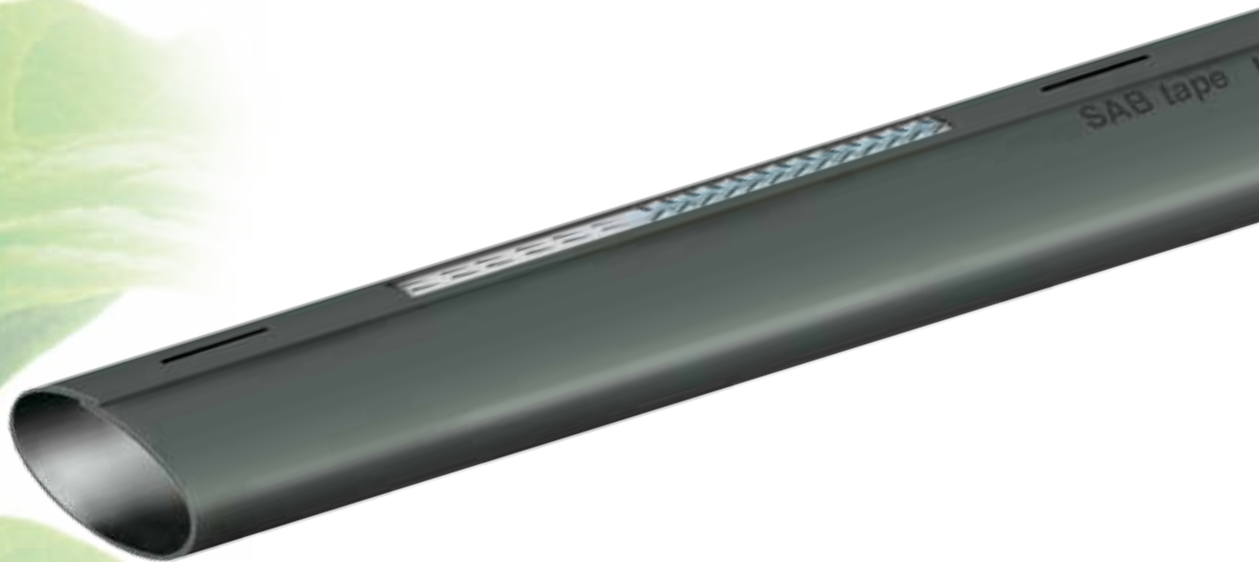


ASAB



SABtape

Premium Drip Tape

made in Italy



catalogue
06.2010

dal 1° marzo 2011
+6%
from 1° march 2011

**SYSTEM
GROUP**

www.tubi.net

SABtape Ø 16 mm

| spessore thickness épaisseur espesor Толщина | | distanza tra i gocciolatori drinker spacing distance entre les orifices separacion entre goteros Расстояние между капельницами | portata nominal flow rate debit caudal расход | | | | lunghezza per bobina length per roll longueur par bobine cantidad por rollo Метров в бухте | pressione di immissione inlet pressure pression d'entrée presion de entrada Давление на входе | | listino prezzi price list tarif lista de precios Прайс-лист | |
|--|-------|--|---|-----|-------------------------|------|--|---|---------|---|---------|
| mil | mm | cm | Standard Flow l/h l/h-m | | Extra Flow l/h l/h-m | | m | bar | bar max | €/coil | €/m |
| 4 | 0,105 | 11 | 0,8 | 7,5 | 1,6 | 15,0 | 4572 | 0,55 | 0,6 | € 178,2 | € 0,039 |
| | | 22 | 1,1 | 5,0 | 1,6 | 7,5 | | | | | |
| | | 32 | 1,1 | 3,4 | 1,6 | 5,0 | | | | | |
| 5 | 0,125 | 11 | 0,8 | 7,5 | 1,6 | 15,0 | 3.810 | 0,55 | 0,7 | € 160,02 | €0,042 |
| | | 22 | 1,1 | 5,0 | 1,6 | 7,5 | | | | | |
| | | 32 | 1,1 | 3,4 | 1,6 | 5,0 | | | | | |
| 6 | 0,150 | 11 | 0,8 | 7,5 | 1,6 | 15,0 | 3.048 | 0,55 | 0,8 | € 140,3 | € 0,046 |
| | | 22 | 1,1 | 5,0 | 1,6 | 7,5 | | | | | |
| | | 32 | 1,1 | 3,4 | 1,6 | 5,0 | | | | | |
| | | 44 | 1,1 | 2,5 | 1,5 | 3,4 | | | | | |
| 8 | 0,200 | 11 | 0,8 | 7,5 | 1,6 | 15,0 | 2.286 | 0,55 | 1,0 | € 125,7 | € 0,055 |
| | | 22 | 1,1 | 5,0 | 1,6 | 7,5 | | | | | |
| | | 32 | 1,1 | 3,4 | 1,6 | 5,0 | | | | | |
| | | 44 | 1,1 | 2,5 | 1,5 | 3,4 | | | | | |
| 10 | 0,250 | 11 | 0,8 | 7,5 | 1,6 | 15,0 | 1.828 | 0,55 | 1,2 | € 128,0 | € 0,070 |
| | | 22 | 1,1 | 5,0 | 1,6 | 7,5 | | | | | |
| | | 32 | 1,1 | 3,4 | 1,6 | 5,0 | | | | | |
| | | 44 | 1,1 | 2,5 | 1,5 | 3,4 | | | | | |
| 12 | 0,30 | 11 | 0,8 | 7,5 | 1,6 | 15,0 | 1.525 | 0,55 | 1,5 | € 115,9 | € 0,076 |
| | | 22 | 1,1 | 5,0 | 1,6 | 7,5 | | | | | |
| | | 32 | 1,1 | 3,4 | 1,6 | 5,0 | | | | | |
| | | 44 | 1,1 | 2,5 | 1,5 | 3,4 | | | | | |

SABtape Ø 22 mm

| spessore thickness épaisseur espesor Толщина | | distanza tra i gocciolatori drinker spacing distance entre les orifices separacion entre goteros Расстояние между капельницами | portata nominal flow rate debit caudal расход | | | | lunghezza per bobina length per roll longueur par bobine cantidad por rollo Метров в бухте | pressione di immissione inlet pressure pression d'entrée presion de entrada Давление на входе | | listino prezzi price list tarif lista de precios Прайс-лист | |
|--|-------|--|---|-----|-------------------------|-----|--|---|---------|---|---------|
| mil | mm | cm | Standard Flow l/h l/h-m | | Extra Flow l/h l/h-m | | m | bar | bar max | €/coil | €/m |
| 6 | 0,150 | 22 | 1,1 | 5,0 | 1,6 | 7,5 | 2.255 | 0,55 | 0,8 | € 137,4 | € 0,061 |
| | | 32 | 1,1 | 3,4 | 1,6 | 5,0 | | | | | |
| | | 44 | 1,1 | 2,5 | 1,6 | 3,4 | | | | | |
| 8 | 0,200 | 22 | 1,1 | 5,0 | 1,6 | 7,5 | 1.710 | 0,55 | 1,0 | € 126,6 | € 0,074 |
| | | 32 | 1,1 | 3,4 | 1,6 | 5,0 | | | | | |
| | | 44 | 1,1 | 2,5 | 1,6 | 3,4 | | | | | |
| 10 | 0,250 | 22 | 1,1 | 5,0 | 1,6 | 7,5 | 1.340 | 0,55 | 1,2 | € 118,0 | € 0,088 |
| | | 32 | 1,1 | 3,4 | 1,6 | 5,0 | | | | | |
| | | 44 | 1,1 | 2,5 | 1,6 | 3,4 | | | | | |

Labirinto ininterrotto ad ampia sezione con flusso turbolento per un'ottima uniformità di erogazione. Gli ingressi del labirinto sono prefiltrati per conferire una maggiore resistenza all'occlusione.

Large section continuous labyrinth with turbulent flow assuring the best water distribution. The labyrinth inlets are pre filtered increase the resistance to clogging.

Labyrinthe continu à large section avec flux de turbulence assurant une uniformité de distribution exceptionnelle. Les entrées du labyrinthe sont pré-filtrées pour augmenter la résistance au bouchage.

Laberinto continuo de sección amplia y flujo turbulento proporciona una óptima uniformidad de riego. Las entradas al laberinto actúan de prefiltros para aumento de la resistencia a la obstrucción.

Непрерывный лабиринт широкого сечения с турбулентным потоком обеспечивает равномерный расход. Предварительная фильтрация на входе в лабиринт уменьшает чувствительность к засорению.



Foro di erogazione lineare antireflusso.

Anti-reflux slit emitter outlet.

Orifice anti-reflux a taille.

Salida de emisión protegida.

Щелевой эмиттер с предотвращением противотока.

SABtape
Premium Drip Tape

Lunghezza di ala e uniformità • Tape lengths against uniformity • Longueurs de rampe contre uniformité
 Longitud de ala y uniformidad • Длина ленты и равномерность полива

SABtape ø 16 mm Pendenza del terreno • Slope of the land • Pente • Declive del terreno • УКЛОН УЧАСТКА

| portata nominal flow rate debit caudal Номинальный расход | uniformità di emissione emission uniformity uniformité de répartition uniformidad de emision Эффективность | - 0,5% | | | 0% | | | 1% | | |
|---|--|--|-----|------|--|-----|------|--|-----|------|
| | | pressione di immissione inlet pressure pression d'entrée pression de entrada Давление на входе | | | pressione di immissione inlet pressure pression d'entrée pression de entrada Давление на входе | | | pressione di immissione inlet pressure pression d'entrée pression de entrada Давление на входе | | |
| | | Bar | | | Bar | | | Bar | | |
| l/h-m (0,55 bar) | % | 0,55 | 0,7 | 0,85 | 0,55 | 0,7 | 0,85 | 0,55 | 0,7 | 0,85 |
| 0,8 l/h | | | | | | | | | | |
| 11 cm | 90% | 49 | 53 | 54 | 68 | 70 | 73 | 80 | 82 | 83 |
| | 85% | 77 | 81 | 84 | 92 | 94 | 96 | 116 | 118 | 121 |
| 1,1 l/h | | | | | | | | | | |
| 22 cm | 90% | 74 | 78 | 80 | 89 | 91 | 93 | 108 | 110 | 111 |
| | 85% | 107 | 114 | 123 | 120 | 125 | 128 | 143 | 146 | 149 |
| 32 cm | 90% | 93 | 98 | 107 | 135 | 138 | 143 | 173 | 176 | 178 |
| | 85% | 134 | 138 | 145 | 167 | 177 | 185 | 222 | 226 | 230 |
| 44 cm | 90% | 119 | 123 | 128 | 153 | 156 | 159 | 197 | 199 | 205 |
| | 85% | 149 | 161 | 178 | 191 | 197 | 201 | 248 | 251 | 256 |
| 1,6 l/h | | | | | | | | | | |
| 11 cm | 90% | 42 | 45 | 48 | 58 | 59 | 61 | 70 | 71 | 75 |
| | 85% | 53 | 59 | 61 | 66 | 68 | 70 | 85 | 87 | 88 |
| 22 cm | 90% | 55 | 58 | 62 | 76 | 77 | 80 | 92 | 94 | 96 |
| | 85% | 83 | 88 | 90 | 97 | 98 | 100 | 127 | 129 | 133 |
| 32 cm | 90% | 69 | 77 | 82 | 107 | 114 | 118 | 130 | 132 | 135 |
| | 85% | 119 | 125 | 132 | 135 | 138 | 141 | 163 | 167 | 170 |
| 44 cm | 90% | 88 | 97 | 105 | 125 | 129 | 134 | 173 | 175 | 177 |
| | 85% | 130 | 137 | 142 | 168 | 177 | 182 | 220 | 224 | 226 |

SABtape ø 22 mm Pendenza del terreno • Slope of the land • Pente • Declive del terreno • УКЛОН УЧАСТКА

| portata nominal flow rate debit caudal Номинальный расход | uniformità di emissione emission uniformity uniformité de répartition uniformidad de emision Эффективность | - 0,5% | | | 0% | | | 1% | | |
|---|--|--|-----|------|--|-----|------|--|-----|------|
| | | pressione di immissione inlet pressure pression d'entrée pression de entrada Давление на входе | | | pressione di immissione inlet pressure pression d'entrée pression de entrada Давление на входе | | | pressione di immissione inlet pressure pression d'entrée pression de entrada Давление на входе | | |
| | | Bar | | | Bar | | | Bar | | |
| l/h-m (0,55bar) | % | 0,55 | 0,7 | 0,85 | 0,55 | 0,7 | 0,85 | 0,55 | 0,7 | 0,85 |
| 1,1 l/h | | | | | | | | | | |
| 22 cm | 90% | 136 | 145 | 156 | 192 | 201 | 208 | 234 | 238 | 241 |
| | 85% | 163 | 176 | 189 | 250 | 257 | 267 | 301 | 308 | 312 |
| 32 cm | 90% | 163 | 175 | 180 | 246 | 251 | 259 | 311 | 317 | 321 |
| | 85% | 198 | 215 | 226 | 314 | 319 | 322 | 396 | 399 | 406 |
| 44 cm | 90% | 198 | 221 | 232 | 312 | 319 | 326 | 380 | 386 | 392 |
| | 85% | 273 | 295 | 302 | 401 | 411 | 418 | 475 | 488 | 494 |
| 1,6 l/h | | | | | | | | | | |
| 22 cm | 90% | 89 | 94 | 97 | 107 | 110 | 113 | 125 | 129 | 133 |
| | 85% | 119 | 122 | 126 | 128 | 131 | 134 | 158 | 163 | 168 |
| 32 cm | 90% | 104 | 112 | 118 | 142 | 148 | 152 | 167 | 171 | 178 |
| | 85% | 153 | 160 | 165 | 172 | 177 | 182 | 190 | 197 | 204 |
| 44 cm | 90% | 125 | 133 | 138 | 160 | 168 | 175 | 206 | 210 | 213 |
| | 85% | 161 | 169 | 176 | 210 | 215 | 218 | 256 | 261 | 266 |

Portata richiesta • Required water flow • Débit demandé • Caudal necesario • РАСХОД ВОДЫ В М.КУБ./Ч НА 1 ГА

| distanza fra le ali spacing of tape rows espacement rampes gaines separation entre lineas расстояние между линиями | lunghezza length longueur cantidad ОБЩАЯ ДЛИНА | 7,5 | 5,0 | 3,4 | 2,5 | 1,9 |
|---|--|----------|----------|----------|----------|----------|
| | | l/h-m | l/h-m | l/h-m | l/h-m | l/h-m |
| cm | m | m³/ha/hr | m³/ha/hr | m³/ha/hr | m³/ha/hr | m³/ha/hr |
| 50 | 20.000 | 150 | 100 | 68 | 50 | 38 |
| 60 | 16.667 | 125 | 83 | 57 | 42 | 32 |
| 70 | 14.286 | 107 | 71 | 49 | 36 | 27 |
| 80 | 12.500 | 94 | 63 | 43 | 31 | 23 |
| 90 | 11.110 | 83 | 56 | 38 | 28 | 24 |
| 100 | 10.000 | 75 | 50 | 34 | 25 | 21 |
| 120 | 8.333 | 62 | 42 | 28 | 21 | 17 |
| 140 | 7.143 | 54 | 36 | 24 | 18 | 15 |
| 150 | 6.667 | 50 | 33 | 23 | 17 | 14 |
| 160 | 6.250 | 47 | 31 | 21 | 16 | 13 |
| 180 | 5.556 | 42 | 28 | 19 | 14 | 11 |
| 200 | 5.000 | 38 | 25 | 17 | 13 | 10 |

Applicazioni in campo

Field application

Application de plein champs

Aplicacion en el campo

Применение

POMODORI • TOMATOES
TOMATES • TOMATES
ТОМАТЫ



INSALATA • SALAD
SALADES • LECHUGAS
САЛАТ



FLORICOLTURA • FLORICULTURE
HORTICULTURE • FLORICULTURA
ЦВЕТОВОДСТВО



COCOMERI • WATER MELONS
PASTEQUES • SANDIAS
АРБУЗ



CETRIOLI • CUCUMBERS
CONCOMBRES • PEPINOS
ОГУРЦЫ



FRAGOLE • STRAWBERRIES
FRAISES • FRESAS
КЛУБНИКА




ZUCCHINE • ZUCCHINI
COURGETTES • CALABACINES
КАБАЧКИ





PATATE • POTATOES
POMMES DE TERRE • PATATAS
КАРТОФЕЛЬ





Attenzione • Attention • Attention • Atención • Внимание

 Il filtraggio dell'acqua è indispensabile per un perfetto funzionamento di SAB tape. Occorre utilizzare un idoneo impianto di filtraggio il quale, a seconda del tipo di acque d'irrigazione può essere composto da: filtri a ciclone, filtri a quarzite a granulometria fine, filtri a dischi, filtri a rete. **E' necessario un grado di filtrazione pari a 80 micron.** Per ulteriori informazioni sul sistema più idoneo da installare potete contattare il nostro ufficio tecnico.

 Water filtering is indispensable for a perfect operation of SAB tape. Use a suitable filtering system according to the type of irrigation waters like cyclone filters, finegrain quartzite filters, disc filters or net filters. **It is recommended a filtering degree equal to 80 micron.** For any further information, do not hesitate to contact our technical office.

 Le filtrage de l'eau est un facteur indispensable pour un fonctionnement parfait de SAB tape. Utilisez une installation de filtrage indiquée qui, en fonction du type d'eaux d'irrigation, peut comprendre: filtres à cyclone; filtres à quartzite à granulométrie fine, filtres à disque, filtres à filet. **On recommande un degré de filtrage égal à 80 micron.** Pour d'autres renseignements sur le système le plus apte, n'hésitez pas à contacter notre bureau technique.

 El filtrado del agua es indispensable para un funcionamiento perfecto de SAB tape. Es necesario utilizar una instalación idónea de filtrado la cual, según el tipo de agua de riego, puede estar compuesta por filtros de ciclón, filtros cuarcita de granulometría fina, filtros de disco, filtros de red. **Necesita un grado de filtración de 80 micron.** Para mayor información sobre el sistema más idóneo para instalar contacte nuestra oficina técnica.

 Для исправной работы ленты SABTAPE вода должна быть обязательно отфильтрована. В зависимости от качества поливной воды необходимо использовать соответствующую систему фильтрации (гидроциклон, гравийно-песчаный фильтр, дисковый фильтр, сетчатый фильтр). **Требуемая степень фильтрации 80 микрон.** Более подробную информацию о наиболее подходящей для вас системе вы можете получить в нашем техническом отделе. Стандартный поддон: 100x100x200 см, вес брутто 650 кг (24 бухт)



Ø 520 mm

h 305 mm

Ø 520 mm

h 305 mm

kg 26

Imballaggio

Packaging • Conditionnement • Embalaje • упаковка

Standard pallet: 24 coils
cm 100x100x200 - kg 650

Full truck (13,60 m): 26 standard pallets (624 coils)

Export pallet: 28 coils
cm 100x100x230 - kg 750

20' container: 420 loose coils
10 export pallets (280 coils)
40' container: 840 loose coils
24 export pallets (672 coils)





AUTOSTRADA A 14

uscita Fano

MOTORWAY A 14

exit Fano

Автомостраль А 14

поворот на Фано



STAZIONE di Fano

Fano **RAILWAY STATION**

Ж/Д ВОКЗАЛ Фано



AEROPORTO

Ancona - Falconara

AIRPORT

Ancona - Falconara

АЭРОПОРТ

Анкана - Фальконара

PORTO di Ancona

Ancona **HARBOUR**

Порт Анкона



by


www.tubi.net

SAB S.p.a.

via Salvo D'Acquisto

61048 **Sant'Angelo in Vado (PU)** Italy

tel. (+39) 0722.810000 - fax (+39) 0722.810158

sab@tubi.net / www.tubi.net/sab