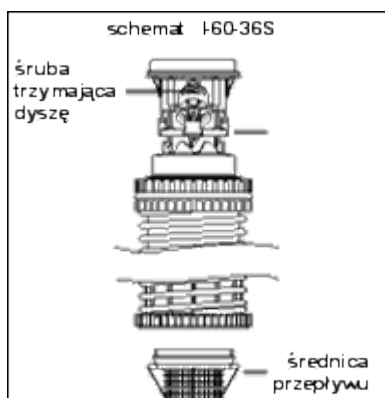


I-60

Instalacja dyszy

Potrzebne narzędzia.

1. klucz "T" nr kat. 319100
2. narzędzie nr kat. 279100
3. klucz Hunter lub 3/32" Allen

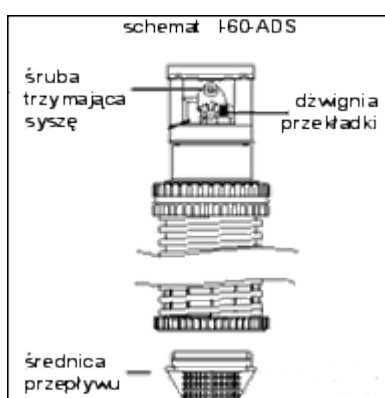


Rys 1.

Przygotowanie Odkręć pierścień zraszacza i zdejmij go. Za pomocą klucza Hunter, pociągnij mechanizm tak, aby wyjąć go z obudowy. Zdejmij filtr. Umieść mechanizm niższym końcem na narzędziu nr kat. 279100. Wciśnij na dół pierścień ze sprężyną zraszacza. Obróć uchwytem do momentu zetknięcia z podstawą narzędzia, naciągając sprężynę.

Usunięcie i wymiana dyszy I-60-36S.

1. Dysza przymocowana jest do głowicy śrubą. Odkręć śrubę w ten sposób uwalniając dyszę. Przekręć obudowę dysz, by móc umieścić tam dźwignię przekładki w pozycji dolnej. Uchwycić szczypcami głowicę i pociągnij aby wyjąć.



Rys 2.

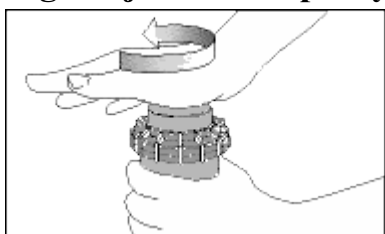
I-60-ADS.

1. Dysza przytwierdzona jest do głowicy śrubą. Najpierw przesunąć dźwignię przekładki w skrajne lewe położenie patrząc od strony operatora, przechodząc przez czarny punkt stopu.

Wszystkie modele.

2. Umieść głowicę w obudowie.
3. Delikatnie wciśnij głowicę. Powinieneś robić to mając końcówkę narzędzia "T" w pozycji otwartej.
4. Teraz przykręć śrubę uważając, żeby nie uszkodzić sprężyny zraszacza. Przy modelu I-60 ADS zwróć uwagę, aby dźwignia przekładki znajdowała się w jednej linii z głowicą.
5. Teraz obejrzyj całość i sprawdź, czy wszystko wykonałeś prawidłowo oraz czy śruba jest dobrze zakręcona.
6. Zamontuj mechanizm z powrotem w obudowie postępując odwrotnie do procedury opisanej w przygotowaniu - rozkręceniu i wyjęciu mechanizmu wewnętrznego.

Regulacja zakresu pracy



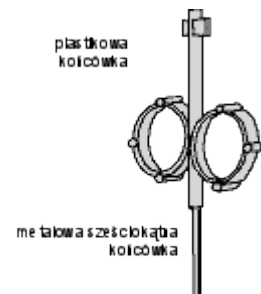
Rys 3.



Rys 4.

Zwiększanie zakresu pracy

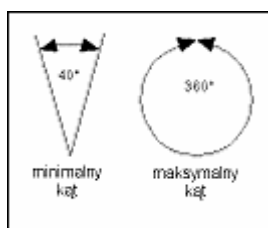
1. Umieść plastikową końcówkę klucza Hunter (rys.5) w gnieździe zwiększania/zmniejszania zakresu pracy (rys.6).
2. Przekręć głowicę w skrajne prawe położenie. Przytrzymując głowicę, obróć klucz w prawo (zgodnie z ruchem wskazówek zegara) (rys.5). Każdy pełny obrót klucza o 360° powoduje zwiększenie zakresu pracy dysz o 90°. Klucz nie da się dalej obracać, gdy usłyszysz odgłos zapadki lub zakres osiągnie maksimum 360°(rys.6). Ustaw wybrany zakres pracy w przedziale od 40° do 360°. Głowica jest ustawiona fabrycznie w przybliżeniu na 180°.



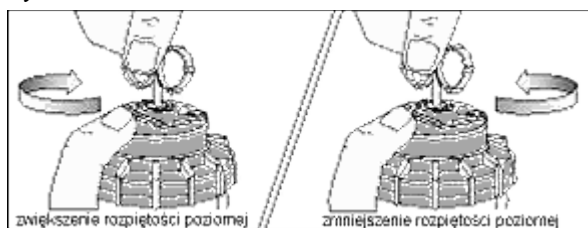
Rys 5.

Zmniejszenie zakresu pracy

1. Umieść plastikową końcówkę klucza Hunter (rys.5) w gnieździe zwiększania/ zmniejszania zakresu pracy (rys.6). Przekręć głowicę w skrajne prawe położenie. Przytrzymując głowicę, obróć klucz w lewo (przeciwnie do ruchu wskazówek zegara) (rys.6). Każdy pełny obrót klucza o 360° powoduje zmniejszenie zakresu pracy dysz o 90°. Klucz nie da się dalej obracać, gdy usłyszysz odgłos zapadki lub zakres osiągnie minimum 40°(rys.7).



Rys 7.



Rys 6.